



## Solid Lime-A-Way

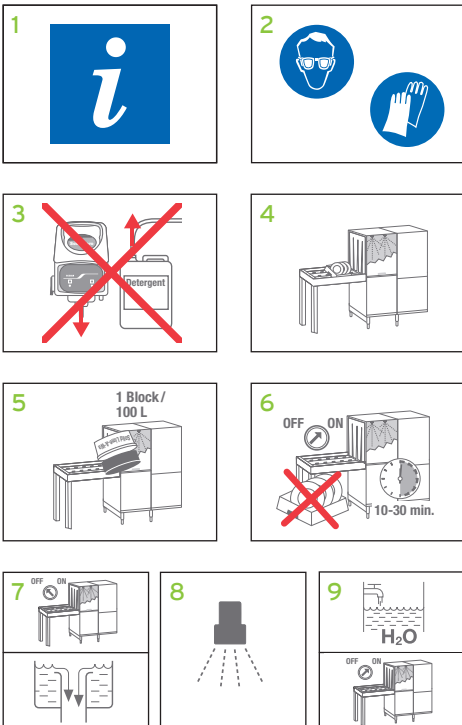
# ERITTÄIN TIIVISTETTY KALKINPOISTOAINE TEOLLISILLE ASTIANPESUKONEILLE

HALLINTAA. TURVALLISUUTTA KORKEIMMALLA TASOLLA.

- **Tehokkuudella on väliä:** Parantaa astianpesun tehokkuutta pitämällä lämmityselementit sekä huuhtelu- ja pesusuuttimet täydellisessä kunnossa.
- **Turvallisuudella on väliä:** Helppo käsitellä. Poistaa valumiin ja roiskeiden riskin.
- **Kestävyydellä on väliä:** Vähentää pakkausmateriaalien määrää ja rahdin tarvetta.
- **Tehokkuudella on väliä:** Poistaa kalkin tehokkaasti astianpesukoneesta.



### KÄYTTÖOHJEET



- 1 Katso lisätietoja tuotteen käytöstä hygieniaoikeudesta sekä tuotteen etiketistä.
- 2 Tuotetta käsitellessä on käytettävä asianmukaista suojavaatetusta.
- 3 Älä annostele pesuainetta kalkinpoiston aikana.
- 4 Tyhjennä vesi ja poista jäljellä olevat astiat. Täytä kone kuumalla vedellä (60 °C)
- 5 Annostele 1 kivi **Solid Lime-A-Way** -tuotetta astianpesukoneen säiliöön.
- 6 Käytä konetta 10-30 minuuttia.
- 7 Pysäytä kone ja tyhjennä se vedestä.
- 8 Huuhtele lämpimällä vedellä.
- 9 Laske koneeseen puhdasta vettä. Käynnistä kone uudelleen ja käytä sitä hetki. Kytke pesuaineen annostelujärjestelmä takaisin päälle.

### ERITYISIÄ HUOMAUTUKSIA JA TIETOJA

Älä sekoita minkään muiden tuotteiden kanssa.

Älä käytä kuparista, sinkkiseoksista, huokoisesta emalista, marmorista tai muista helposti syöpyvistä materiaaleista valmistettuihin tuotteisiin.

#### Vain ammattikäyttöön

#### TURVALLISUUS

Lisätietoja ja turvaohjeita on tuotemerkinnöissä sekä turvallisuustiedoissa.

#### SÄILYTYSOLOSUHTEET

Säilytä tuotetta -5-40 celsiusasteen lämpötilassa alkuperäisessä suljetussa astiassa.

#### PAKKAUSKOKO

6 x 600 gramman kapseli