



# Apex Manual -pesuaine

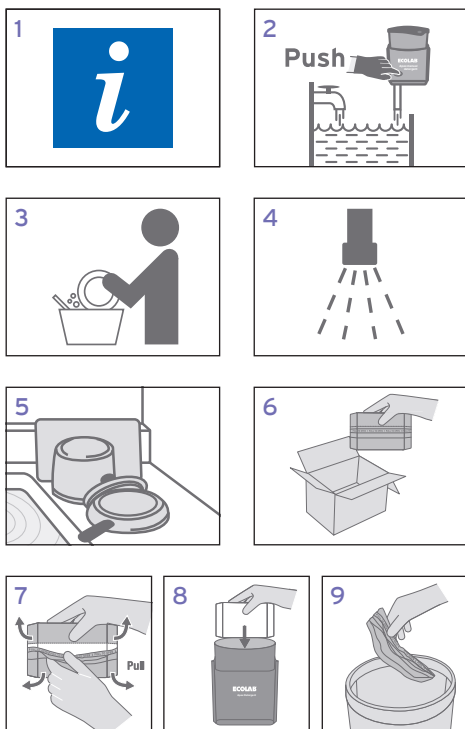
## ERITTÄIN TIIVISTETTY PESUAINESUUNNITTELU ASTIOIDEN KÄSINPESUUN

HELPPOA HALLINTAA.

- **Tehokkuudella on väliä:** Optimaaliset käyttökustannukset. 100-prosenttinen käyttö, minimaalinen säilytystarve ja pitkään kestävät kivet.
- **Turvallisuudella on väliä:** Helppo käsitellä ja täyttää. Väri- ja muotokoodatut tuotteet. Käsille turvallinen käyttöliuos.
- **Kestävyydellä on väliä:** Jopa 95 % vähemmän pakkausmateriaaleja ja 70 % vähäisempi kuljetustarve.
- **Tehokkuudella on väliä:** Lämpöä rasvan nopeasti minimoiden manuaalisen hankauksen tarpeen.



### KÄYTTÖOHJEET



### KÄYTETÄÄN ECOLAB APEX MANUAL - ANNOSTELIJAN KAUITTA

Ecolabin piiripäällikkö säätää annostelujärjestelmän Teidän puhdistustarpeitanne vastaavaksi.

- 1 Tarkista turvallisuusohjeet käyttöturvallisuustiedotteesta ja lisätietoja tuotteen käytöstä hygieniaoikeudesta sekä tuotteen etiketistä.
- 2 Annostele pesuainetta nappia painamalla ja täytä pesuallas vedellä.
- 3 Poista ruoantähteet kattiloista ja pannuista ennen pesua. Liota vähintään 5-10 minuuttia astioiden likaisuuden mukaan. Hankaa kaikki pinnat puhtaiksi ja päästä liika vesi valumaan takaisin pesuallasta.
- 4 Huuhtelee puhtaalla lämpimällä vedellä.
- 5 Käännä astiat ylösalaisin ja jätä kuivumaan. Älä pyyhi kuivaksi. Täytä allas uudelleen kahden tunnin välein.

### ANNOSTELIJOIDEN TÄYTTÖ

- 6 Tarkista tuotteen määrä päivittäin ja lisää tuotetta tarvittaessa. Ei ole tarpeen odottaa, että säiliö tyhjenee täysin, sillä siinä on tilaa 1,5 kiville Apex Manual -pesuainetta.

- 7 Poista pesuainekiven ympärillä oleva muovikelmu.
- 8 Täytä annostelija.
- 9 Hävitä muovikelmu tavallisen jätteen mukana.

### ERITYISIÄ HUOMAUTUKSIA JA TIETOJA

Jotta astianpesu sujuisi mahdollisimman tehokkaasti ja ympäristöystävällisesti vettä ja energiaa säästämällä, älä käytä juoksevaa vettä, vaan pese astiat pesuallasta olevassa vedessä ja käytä suositeltua annostusta. Pesu sujuu tehokkaammin ilman suurta vaahdomäärää.

### Vain ammattikäyttöön

### TURVALLISUUS

Saadaksesi lisätietoja ja ohjeita tuotteen turvalliseen käyttöön: katso etiketti ja käyttöturvallisuustiedote.

### SÄILYTYSOLOSUHTTEET

Säilytä tuotetta 0-40 celsiusasteen lämpötilassa alkuperäisessä suljetussa astiassa.

### PAKKAUSKOKO

2 x 1,36 kilon kivi