



# Solid Clear Dry Clean

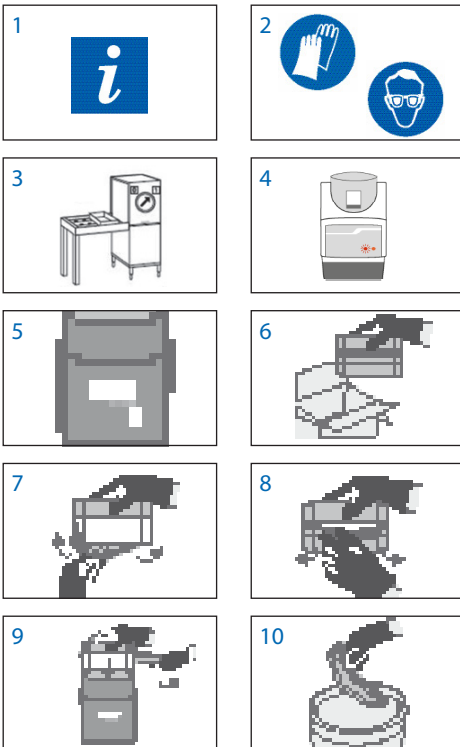
## KIINTEÄ HUUHTELUAINETIIVISTE

Asiakkaan ruokailukokemusta tulee entistäkin miellyttävämpi, kun käytettävät astiat ovat säihkyvän puhtaita ja kirkkaita.

- Tehokkuus ratkaisee: Kustannustehokas käyttö. 100% käytettävyys, ei turhia hälytyksiä, pieni varastointitilan tarve, kulutuksenkestoltaan pitkä. Nopeampi astioiden kuivuminen, joka tekee toiminnoistasi nopeampaa.
- Turvallisuus ratkaisee: helppo käsitellä ja täyttää. Turvallinen käsitellä. Värikoodattu, ei sekoittumisvaaraa muiden aineiden kanssa. Kevyt käsitellä.
- Ympäristömyötäisyys ratkaisee: 95% vähemmän pakkausjätettä, 70% vähemmän kuljetustarvetta.
- Suorituskyky ratkaisee: erinomainen lopputulos lasilla, hopeisilla ruokailuvälineillä, posliinilla. Aina kirkkaan säihkyvä lopputulos.



### KÄYTTÖOHJEET



### KÄYTETÄÄN VAIN ECOLAB ANNOSTELIJAN AVULLA.

Ecolab piiripäällikkösi säätää annostuksen kohteen tarpeiden mukaiseksi. Saadaksesi parhaimman mahdollisen lopputuloksen käytä aina Ecolab Solid koneastianpesuainetta.

- 1 Tutustu tuotteen etikettiin ja hygieniasuunnitelmaan.
- 2 Käytä sopivia suojaimia tuotetta käsitellessäsi.
- 3 Pese astiat ja ruokailuvälineet astianpesukoneessa annettujen ohjeiden mukaisesti.
- 4 Tarkista tuotteen määrä säännöllisesti ja täydennä tarvittaessa. Annostelijan ei tarvitse olla tyhjä täydentääksesi sitä, annostelijan lokerikossa on tilaa 1,5 Solid Clear Dry Clean tuoteharkolle.

### TÄYTTÖ

- 5 Täytä tuotelokerikko kun punainen täydennyksen merkkivalo on päällä.
- 6-8 Poista muovikääre huuhtelukirkasteharkon päältä.

- 9 Täytä annostelija

- 10 Laita muovikääre sekajätteisiin.

### LISÄTIETOJA

Soveltuu käytettäväksi yleisimmille astiamateriaaleille (posliini, lasi, ruostumaton teräs...)

Ei sovellu käytettäväksi polykarbonaatille/ makrolonille.

Vain ammattikäyttöön.

### TURVALLISUUS

Lisätiedot ja turvallisuusohjeet: katso tuotteen etiketti ja käyttöturvallisuustiedote.

### VARASTOINTI

Varastointilämpötila 0 - 40 °C alkuperäispakkauksessaan.

### PAKKAUSKOKO

2 x 1,1 kg