

# → TOIMISTO TUHOOJAT

## MALLISTO

TYÖPÖYTÄ,- TOIMISTO,- JA SUURITEHOISET  
ASIAKIRJATUHOOJAT



# IDEAL TOIMISTO TUHOOJAT

## PÖYDÄNVIERUS ASIAK

KUVAUS / MALLI	⇒ AL1	⇒ IDEAL 2220	⇒ IDEAL 2240	⇒ IDEAL 2260	⇒ IDEAL 2270
			⇒ IDEAL 2240-C/C	⇒ IDEAL 2260-C/C	⇒ IDEAL 2270
	AL1	2220	2240   -C/C	2260   -C/C	2270
Silpun leveys, mm	2 x 15	4	4   3 x 25	4   3 x 25	4
Arkkikapasiteetti, A4 / 70g/m <sup>2</sup>	11-13	11-13	11-13   6-7	11-13   6-7	11-13
Arkkikapasiteetti, A4 / 80g/m <sup>2</sup>	9-11	9-11	9-11   5-6	9-11   5-6	9-11
Turvataso (DIN 32 757 standardi)	4	2	2   3	2   3	2
Tuhoaa klemmarit ja nitot	✂	✂	✂   ✂	✂   ✂	✂
Tuhoaa muoviset kortit	☒	☒	☒   -	☒   -	☒
Tuhoaa CD:t ja DVD:t   disketit (8,9 cm / 3,5 inches)??	-	-	-   -	-   -	⊙
Automaattinen öljyvoitelu leikkausterille tuhoamisen aikana	-	-	-	-	-
Syöttöaukko mm	240	220	220	220	220
Leikkausnopeus m/sek.	0,10	0,06	0,06	0,06	0,06
Silpun keräys	silppusäiliö	silppusäiliö	silppusäiliö	silppusäiliö	two sh
Silppusäiliön koko, litraa	25	20	20	20	20   3 (f
Virransyöttö, Volttia / Hz = V/Hz <sup>1</sup>	230 / 50 / 1~	230 / 50 / 1~	230 / 50 / 1~	230 / 50 / 1~	230 /
Moottorin teho, W	580	150	150	150	150
Automaattinen käynnistys / pysäytys	•	-	•	•	-
ECC Electronic Capacity Control - Automaattinen käytetyn kapasiteetin tunnistus	-	-	-	-	-
SPS Turvapaketti (Safety Protection System):	•	-	-	-	-
- Ohjattu turvaläppä syöttöaukossa <sup>2</sup>	• elektronisesti ohjattu	• mekaaninen	• mekaaninen	• mekaaninen	• mek
- EASY SWITCH helppokäyttökytkin <sup>2</sup>	•	-	-	-	-
- Automaattinen peruutus / automaattinen virran katkaisu (estää paperitukoksia) <sup>3</sup>	• / •	-	-	-	-
- Automaattinen virrankatkaisu kun silppusäiliö täynnä <sup>2</sup>	•	-	-	-	-
- Elektroninen ovisuoja magneettikytkimellä <sup>2</sup>	•	-	automaattinen virransäilytys jos silppusäiliö irroitetaan säiliöstä	automaattinen pysäytys jos silppusäiliö irroitetaan kaapista	automaattinen silppusäiliö irr
- Moottorin ylikuumentussuoja <sup>2</sup>	•	•	•	•	-
- Energian säästötila <sup>2</sup>	•	-	-	-	-
Mitat, mm (K x S x L)	600 x 410 x 240	452 x 345 x 215	452 x 345 x 215	537 x 345 x 220	537 x 3
Paino, kg	21	6	6   7	10,5   11,5	12,5
Hinta					

<sup>1</sup> saatavilla useilla jännitteillä

<sup>2</sup> osa "SPS" turvapakettia (Safety Protection System)

<sup>3</sup> täyden säkin tyhjennys on helppoa ulosvedettävien mekanismin ansiosta



⇒ AL1

⇒ IDEAL 2220

⇒ IDEAL 2240

⇒ IDEAL 2260

⇒ IDEAL 2240-C/C

⇒ IDEAL 2260-C/C

## IRJA TUHOOJAT

2270	→ IDEAL 2360				→ IDEAL 2404			
2270-C/C	→ IDEAL 2360-C/C				→ IDEAL 2404-C/C			
	→ IDEAL 2360-SM/C							
	-C/C	2360	-C/C	-C/C	-SM/C	2404	-C/C	-C/C
	3 x 25	4	4 x 40	2 x 15	0,8 x 5	4	4 x 40	2 x 15
	6-7	15-17	13-15	10-12	4-5	22-24	16-18	11-13
	5-6	12-14	11-13	8-10	3-4	19-21	13-15	9-11
	3	2	3	4	Luokka 6	2	3	4
					-			
					-			
		-	-	-	-			-
	-	-	-	-	-	-	-	-
20		240				240		
0,06		0,10	0,05	0,05	0,05		0,10	
red bins		pysyvä muovipussi				pysyvä muovipussi		
or CDs/DVDs		35				50		
50 / 1~		230 / 50 / 1~				230 / 50 / 1~		
50		390				580		
•		•				•		
-		-				-		
-		•				•		
aaninen		• elektronisesti ohjattu				• elektronisesti ohjattu		
•		•				•		
-		• / •				• / •		
-		•				•		
en pysäytys jos otetaan kaapista		•				•		
•		•				•		
-		•				•		
45 x 220		630 x 395 x 295				730 x 395 x 295		
13,0		19,5	20	20	20	22,5	23	23

→ IDEAL 2503	→ IDEAL 2604				→ IDEAL 2604			
→ IDEAL 2503-C/C	→ IDEAL 2604-C/C				→ IDEAL 2604-C/C			
	→ IDEAL 2604-SM/C							
	2503	-C/C	-C/C	2604	-C/C	-C/C	-SM/C	31
	4	4 x 40	2 x 15	4	4 x 40	2 x 15	0,8 x 5	4
	21-23	16-18	10-12	30-32	25-27	15-17	5-7	30-
	18-20	13-15	8-10	26-28	21-23	13-15	4-6	26-
	2	3	4	2	3	4	Luokka 6	2
							-	
							-	
			-				-	
	-	-	-	-	-	-	-	-
	260		260		260			
	0,10	0,08	0,08	0,08	0,08	0,11		
	kertakäyttöinen muovipussi			silppusäiliö				
	100			100				
	230 / 50 / 1~			230 / 50 / 1~				
	580			640				
	•			•				
	-			•				
	•			•				
	• elektronisesti ohjattu			• elektronisesti ohjattu				
	•			•				
	• / •			• / •				
	•			•				
	•			•				
	•			•				
	•			•				
	870 x 500 x 377			926 x 495 x 470				
	30	30,5	30,5	48	48	48	48	5



→ IDEAL 2270

→ IDEAL 2360

→ IDEAL 2404

→ IDEAL 2503

→ IDEAL 2604

→ IDEAL 2270-C/C

→ IDEAL 2360-C/C

→ IDEAL 2404-C/C

→ IDEAL 2503-C/C

→ IDEAL 2604-C/C

→ IDEAL 2360-SM/C

→ IDEAL 2604-SM/C

## TOIMISTO TUHOOJAT

IDEAL 3104		→ IDEAL 3105					→ IDEAL 4002			→ IDEAL 4005			→ IDEAL 4005-M/C		
IDEAL 3104-C/C		→ IDEAL 3105-C/C					→ IDEAL 4002-C/C			→ IDEAL 4005-C/C			→ IDEAL 4005-SM/C		
		→ IDEAL 3105-SM/C													
3104	-C/C	-C/C	3105	-C/C	-C/C	-SM/C	4002	-C/C	-C/C	4005	-C/C	-C/C	-M/C	-SM/C	
6	4 x 40	2 x 15	6	4 x 40	2 x 15	0,8 x 5	6	4 x 40	2 x 15	6	4 x 40	2 x 15	0,8 x 12	0,8 x 5	
32	25-27	15-17	50-55	40-45	25-30	11-12	39-41	28-30	16-18	50-55	40-45	25-30	15-17	10-11	
28	21-23	13-15	42-47	34-39	21-26	9-10	33-35	23-25	13-15	42-47	34-39	21-26	13-15	8-9	
2	3	4	2	3	4	Luokka 6	2	3	4	2	3	4	5	Luokka 6	
						-							-	-	
						-							-	-	
						-							-	-	
-															
310			310				400			405					
0,08			0,20	0,15	0,15	0,22	0,12	0,10	0,10	0,20	0,15	0,15	0,17	0,22	
silppusäiliö	kertakäyttöinen muovipussi <sup>3</sup>					silppusäiliö	kertakäyttöinen muovipussi <sup>3</sup>			kertakäyttöinen muovipussi <sup>3</sup>			silppusäiliö		
120	180	180	180	180	135		200			225			150		
230 / 50 / 1~	230 / 50 / 1~						230 / 50 / 1~			230 / 50 / 1~					
640	1600						1300			1600					
•	•						•			•					
•	•						•			•					
•	•						•			•					
• elektronisesti ohjattu	• elektronisesti ohjattu						• elektronisesti ohjattu			• elektronisesti ohjattu					
•	•						•			•					
• / •	• / •						• / •			• / •					
•	•						•			•					
•	•						•			•					
•	•						•			•					
•	•						•			•					
930 x 538 x 470	1020 x 548 x 590						970 x 640 x 590			1010 x 640 x 590					
2	52	52	102	102	102	102	82	87	87	115	115	115	115	115	



→ IDEAL 3104

→ IDEAL 3105

→ IDEAL 4002

→ IDEAL 4005

→ IDEAL 3104-C/C

→ IDEAL 3105-C/C

→ IDEAL 4002-C/C

→ IDEAL 4005-C/C

→ IDEAL 3105-SM/C

→ IDEAL 4005-M/C + SM/C

# IDEAL SUURIKAPASITEETTISET SILPPURIT

## SUURIKAPASITEETTISET TUHOOJAT

KUVAUS / MALLI	→ IDEAL 4605-C/C		→ IDEAL 4107		→ IDEAL 5009-2-C/C
			→ IDEAL 4107-C/C		
	-C/C	-C/C	4107	-C/C	5009-2-C/C
Silpun leveys, mm	4 x 60	2 x 15	6	6 x 50	8 x 40-80
Arkkikapasiteetti, A4 / 70g/m <sup>2</sup>	65-70	35-40	90-110	80-90	600-700
Arkkikapasiteetti, A4 / 80g/m <sup>2</sup>	55-60	29-34	75-95	68-78	500-600
Turvataso (DIN 32 757 standardi)	3	4	2	3	2
Tuhoaa klemmarit ja nitojat	✂	✂	✂	✂	✂
Tuhoaa muoviset kortit	☐	☐	☐	☐	☐ soveltuu kokonaisten arkistojen tuhoamiseen
Tuhoaa CD:t ja DVD:t	Ⓞ	Ⓞ	Ⓞ	Ⓞ	-
Leikkuuterä tuhoaa disketit (8,89 cm / 3,5 inches)??	💾	💾	💾	💾	💾
Centralised oiler	-	-	•	•	•
Syöttöaukko mm	460		410		500
Leikkausnopeus m/sek.	0,20		0,30	0,26	0,23 / 0,12 <sup>2</sup>
Silppusäiliön koko, litraa	230		300		300
Virransyöttö, voltia / Hz (kolmevaiheinen) <sup>1</sup>	400 / 50 / 3~		400 / 50 / 3~		400 / 50 / 3~
Moottorin teho, kW	2,2		4,0	3,0	9,0 (2 x 4,5)
Automaattinen käynnistys / pysäytys	•		-		-
Painikkeet eteenpäin / stop / peruutus toiminnoille	•		•		•
Automaattinen peruutus sekä automaattinen virran katkaisu tukkeutumisen varalle	• / •		- / •		• / •
Automaattinen virrankatkaisu kun silppusäiliö täynnä	•		•		•
Elektroninen ovisuoja	•		•		•
Ylikuumentensuoja	•		•		•
Pyörillä liikuteltava	•		•		•
Mitat, mm (K x S x L)	1700 x 740 x 765		1440 x 1240/690 <sup>3</sup> x 1700		1714 x 1036 x 2170/3070 <sup>4</sup>
Paino, kg	256	256	350	350	1130
Hinta					
Lisävarusteiden hinnat					
- Liukuhihna	-	-	-	-	-
- Toinen silppusäiliö	-	-	-	-	-

<sup>1</sup> saatavilla useilla jännitteillä  
<sup>2</sup> vaihtuva silppunopeus »Z-MATIC«

<sup>3</sup> kuljetusleveys (ilman sivutasoja)  
<sup>4</sup> syvyys liukuhihnan kanssa



→ IDEAL 4605-C/C

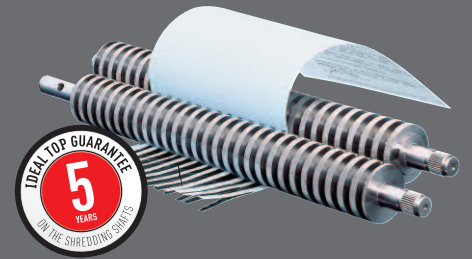
→ IDEAL 4107

→ IDEAL 5009-2-C/C

→ IDEAL 4107-C/C

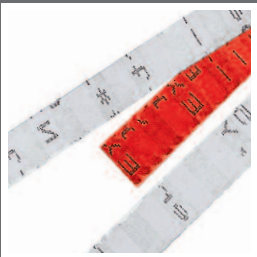
## → TURVATASOT (DIN 32 757 STANDARDI)

Viisi turvaluokkaa on määritelty DIN 32 757 standardin mukaisesti. Tämä standardi auttaa sinua luokittelemaan asiakirjasi ja suosittelee silppukokoa vaaditun asiakirjaturvan mukaisesti. Valinnaisilla lisäosilla kuten silpun sekoittamisella saavutetaan suurempi turvaluokka.



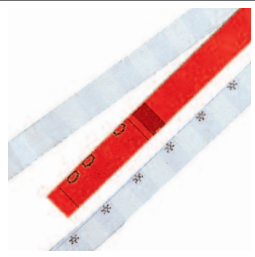
## → SUORAAN LEIKKAAVAT

### TURVALUOKKA 1



Kaikille kirjoitetuille asiakirjoille, jotka halutaan tuhota.
Kaistaleen leveys ≤ 12 mm
Kaistaleen pituus ∞

### TURVALUOKKA 2



Sisäisille asiakirjoille, jotka halutaan tuhota.
Kaistaleen leveys ≤ 6 mm
Kaistaleen pituus ∞, tai
Kaistaleen ala ≤ 800 mm <sup>2</sup>

### TURVALUOKKA 3



Luottamuksellisille asiakirjoille, jotka halutaan tuhota.
Kaistaleen leveys ≤ 2 mm
Kaistaleen ala ≤ 594 mm <sup>2</sup>

Toimistotuhoajissa joissa on myös paperiniitit ja klemmarit tuhoava leikkuuterä on viiden vuoden takuu. Kaikki leikkuuterät valmistetaan erikoiskovasta, laadukkaasta teräksestä. Mallien M/C (0,8x12mm) ja SM/C (0,8x5mm) leikkuuterillä on yhden vuoden takuu- paperiniitit ja klemmarit on poistettava ennen silppuamista (vain M/C ja SM/C mallit).

## → RISTIINLEIKKAAVAT (C/C, M/C JA SM/C)

### TURVALUOKKA 3



Luottamuksellisille asiakirjoille, jotka halutaan tuhota.
Silpun leveys ≤ 4 mm
Silpun pituus ≤ 80 mm, tai
Silpun ala ≤ 320 mm <sup>2</sup>

### TURVALUOKKA 4



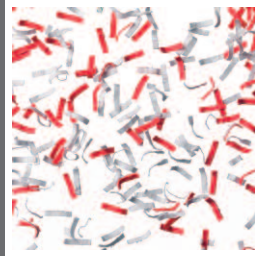
Asiakirjoille jotka sisältävät salaisuuksia ja jotka halutaan tuhota.
Silpun leveys ≤ 2 mm
Silpun pituus ≤ 15 mm, tai
Silpun ala ≤ 30 mm <sup>2</sup>

### TURVALUOKKA 5



Erittäin salaisille asiakirjoille.
Silpun leveys ≤ 0,8 mm
Silpun pituus ≤ 13 mm, tai
Silpun ala ≤ 10 mm <sup>2</sup>

### TURVALUOKKA 6



Ei luokiteltu DIN 32757 standardiin.
Kaikkein suurimpaan turvallisuus tarpeeseen. Silpun leveys ≤ 1 mm
Silpun pituus ≤ 5 mm, tai
Silpun ala ≤ 5 mm <sup>2</sup>



L.T.E. Listed 802 D

