

TUOTE LUETTELO

AURAT • HARJALAITTEET • LANAT • PERÄVAUNUT • KAUHAT • MUUT TUOTTEET

FMIG
FARM MACHINERY GROUP

AURAT

Alueaura	2
Perhosaura	3
Puskulevy	3
Nivelaura	4
U-aura	4
Keräävä aura	5
Keräävä taka-aura	5

HARJALAITTEET

Avoharja	6
Mekaaninen avoharja	6
Keräävä harjalaite	7
Kauhaharja	7

LANAT

Alaterä	8
Raspi	9
Tielana	9

KAUHAT

Yleiskauha	10
Sorakauha	10
Lumikauha	10
Siipilumikauha	11
Hiekoituskauha	11
Seulakauha	11

MUUT TUOTTEET

Trukkipiikit	12
Paalipihdit	12
Lamppuharja	12
Keulapumppu	13
Ruuvilinko	13

PERÄVAUNUT

Koukkulava-	
perävaunu	14
Magnum 18	
perävaunu	14

VARUSTEET

Terät	15
Sovitteet	15
Hydrauliikka	15

ALUEAURA

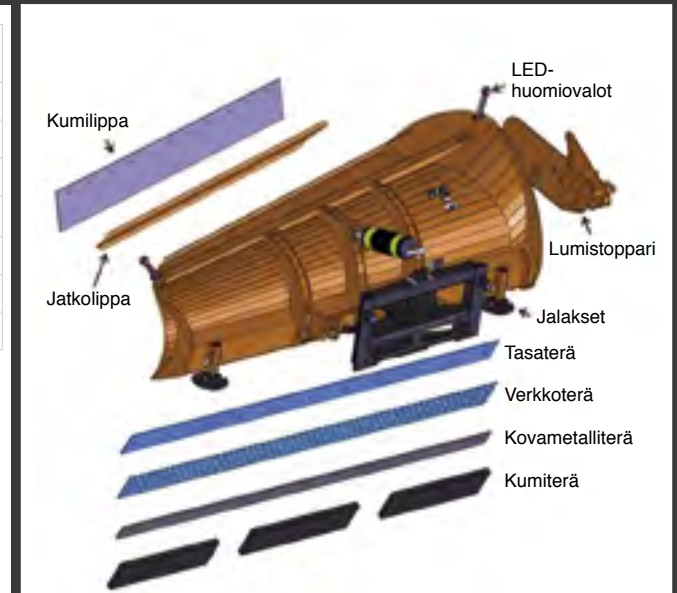
Malli	Leveys cm	Korkeus cm	Työleveys cm	Paino kg
AA250	250	112	205 - 250	535
AA285	285	112	240 - 285	549
AA300	300	115	250 - 300	570
AA320	320	115	260 - 320	595
AA360	360	124	290 - 360	640
AA380	380	124	305 - 380	682
AA400	400	125	320 - 400	710

Vakiovarusteet

- Tasaterä
- 1/2" pikaliittimet
- Vakiosovitteet
- Paineenrajoitusventtiili

Lisävarusteet

- Verkkoterä
- Kumiverkkoterä
- Kumiterä
- Kovametalliterä
- Lumistoppari
- Jatkolippa
- Kumilippa
- LED-huomiovalot



FMG-alueaura on tarkoitettu teiden puhtaanapitoon. Siiven hyvä heitto-ominaisuus on saatu aikaan oikealla kartiokkuudella sekä kaarevuudella ja heittosiiven ansiosta lumen heitto-ominaisuudet ovat erinomaiset.

Siiven kellunta on toteutettu rungon ja siiven välissä sijaitsevalla kelluntapalkilla. Alueauran kääntö tapahtuu kahdella hydraulisylinterillä, joilla kääntyvyyttä saadaan +/- 38 astetta.

Lyhyen runkorakenteen ansiosta painopiste jää lähelle peruskoneen etuakselia, jolloin ohjattavuus on parempi ja kääntösäde auran kanssa pienempi. Jousikuormitteinen laukaisulaite ja paineenrajoitusventtiili lisäävät merkittävästi työturvallisuutta.

FMG-perhosaura on monipuolinen ja erittäin hyvin heittävän alueauran yhdistelmä. Perhosaurassa on molemmille sivuille heittävä siipi, jonka vuoksi voidaan valita, kumpaa puolta tiestä aurataan.

Siiven kellunta on toteutettu rungon ja siiven välissä sijaitsevalla kelluntapalkilla. Perhosauran kääntö tapahtuu kahdella hydraulisylinterillä, jolloin kääntyvyyttä saadaan +/- 38 astetta.

Lyhyen runkorakenteen ansiosta painopiste jää lähelle työkoneen etuakselia, jolloin ohjattavuus on parempi ja kääntösäde auran kanssa pienempi. Jousikuormitteinen laukaisulaite ja paineenrajoitusventtiili lisäävät merkittävästi työturvallisuutta.

Malli	Leveys cm	Korkeus cm	Työleveys cm	Paino kg
PA300	300	115	250 - 300	675
PA320	320	115	260 - 320	700
PA360	360	115	290 - 360	735

Vakiovarusteet

- Tasaterä
- 1/2" pikaliittimet
- Vakiosovitteet
- Paineenrajoitusventtiili

Lisävarusteet

- Verkkoterä
- Kumiverkkoterä
- Kovametalliterä
- Kumiterä
- LED-huomiovalot



FMG-puskulevy on tarkoitettu piha-alueiden puhtaanapitoon ja sitä voidaan käyttää apuna myös turpeen käsittelyssä. Matalan siiven ansiosta näkyvyys on todella hyvä. Puskulevy on kustannustehokas ratkaisu auras työhön.

Siiven kellunta on toteutettu rungon ja siiven välissä sijaitsevalla kelluntapalkilla. Puskulevyn kääntö tapahtuu kahdella hydraulisylinterillä ja kääntyvyyttä saadaan +/- 38 astetta.

Lyhyen runkorakenteen ansiosta painopiste jää lähelle työkoneen etuakselia, jolloin ohjattavuus parantuu ja kääntösäde on saatu pienemmäksi. Jousikuormitteinen laukaisulaite ja paineenrajoitusventtiili lisäävät merkittävästi työturvallisuutta.

Malli	Leveys cm	Korkeus cm	Työleveys cm	Paino kg
PL250	250	85	205 - 250	495
PL300	300	85	250 - 300	530

Vakiovarusteet

- Tasaterä
- 1/2" pikaliittimet
- Vakiosovitteet
- Paineenrajoitusventtiili

Lisävarusteet

- Verkkoterä
- Kumiverkkoterä
- Kumiterä



NIVELAURA

4



Malli	Leveys cm	Korkeus cm	Työleveys cm	Siiven kulma	Paino kg
NA220	220	92	173 - 220 cm	+ / - 39	560
NA240	240	92	195 - 240 cm	+ / - 38	590
NA280	280	92	235 - 280 cm	+ / - 38	655
NA320	320	110	265 - 320 cm	+ / - 38	760
NA360	360	135	295 - 360 cm	+ / - 35	1230
NA400	400	135	335 - 400 cm	+ / - 35	1330

Vakiovarusteet

- Tasaterä
- 1/2" pikaliittimet
- Vakiosovitteet
- Paineenrajoitusventtiili

Lisävarusteet

- Verkkoterä
- Kumiverkkoterä
- Sähköventtiili 6/2
- Paineakku

FMG-nivelaura soveltuu erinomaisesti työhön, jossa aurattavien alueiden koko vaihtelee. Nivelauralla voidaan kerätä tai aurata lunta ja myös siirtää lunta sivuun. Siivet V:n muotoon käännettynä lunta voidaan kerätä tehokkaasti pihosta, parkkipaikoilta ja terminaaleista. Kärkiauraksi käännettynä nivelauralla saadaan helposti aurattua esimerkiksi metsäautotiet ja kevyenliikenteenväylät.

Jäykkien jousien ansiosta nivelaura soveltuu hyvin myös polanteen poistoon. Nivelauran terä koostuu erillisistä terän osista, jotka esteen sattuessa kääntyvät esteen tieltä pois ja palauttavat terän takaisin. Jouset parantavat työturvallisuutta ja vähentävät vaurioitumisriskejä.

Nivelauran kellunta on toteutettu erillisellä sovittekehikolla, joka on helposti vaihdettavissa tarpeen mukaan.

U-AURA



Malli	Työleveys cm	Korkeus cm	Pääsiiven kääntökulma	Siiven leveys, cm	Paino kg
UA195/340	187-357	95	37	85	900
UA195/370	187-382	95	37	97	950
UA245/410	248-418	95	37	85	1065
UA245/435	248-443	95	37	97	1115
UA300/460	309-479	95	37	85	1135
UA300/490	309-504	95	37	97	1185

Vakiovarusteet

- Tasaterä
- 1/2" pikaliittimet
- Vakiosovitteet
- Sähköventtiili 8/3 (paineenrajoitusventtiili + imuventtiili)

Lisävarusteet

- Verkkoterä
- Kumiverkkoterä
- Paineakku

FMG U-aura on todella monikäyttöinen aura. Se on yhdistelmä puskulevystä, nivelaurasta ja keräävästä aurasta. U-aura koostuu pääsiivestä sekä kahdesta sivusiivestä, joiden liikerata on 175°.

Jäykkien jousien ansiosta U-aura soveltuu myös polanteen poistoon ja kääntyvien siipien ansiosta auran ohjaus on sujuvaa ahtaissakin paikoissa. U-auran pääsiiven ja sivusiipien terät koostuvat erillisistä terän osista, jotka esteen sattuessa kääntyvät esteen tieltä pois ja palauttavat terän takaisin. Jouset parantavat työturvallisuutta ja vähentävät vaurioitumisriskejä.

U-aura soveltuu monipuoliseen työhön, missä lumen siirtoon ja auraukseen tarvitaan erilaisia auran asentoja. U-auraa voidaan käyttää erityisesti suurissa terminaaleissa, parkkipaikoilla ja piholla, missä lumi pitää siirtää ja kerätä nopeasti pois.

FMG-keräävä aura soveltuu erinomaisesti polanteen poistoon ja on tarkoitettu suurien alueiden auraukseen, missä lumi pitää kerätä nopeasti pois. Keräävä aura soveltuu esimerkiksi terminaalien ja suurten parkkipaikkojen auraukseen. Työlevyettä voidaan säätää hydraulisesti siirrettävillä siivillä nopeasti ja helposti tarpeen mukaan.

Keräävällä auralla lumi voidaan nopeasti siirtää korkealle kasalle poisvientä varten.

Keräävän auran kellunta on toteutettu erillisellä sovitekehikolla, joka on helposti vaihdettavissa tarpeen mukaan.

Malli	Leveys cm	Korkeus cm	Työleveys cm	Paino kg
KA220/360	220	115	220 - 360	1170
KA250/400	250	115	250 - 400	1215
KA300/450	300	115	300 - 450	1300

Vakiovarusteet

- Tasaterä
- 1/2" pikaliittimet
- Vakiosovitit

Lisävarusteet

- Verkkoterä
- Kumiverkkoterä
- Hammasterä
- Sähköventtiili 6/2



FMG keräävä taka-aura soveltuu erinomaisesti alueiden auraukseen, missä lumi pitää kerätä nopeasti ja tarkasti pois, kuten kauppakeskuksissa ja pihoiissa. Keräävällä taka-auralla voit kerätä lumen tarkasti pois myös seinien vierestä sekä ovien edustalta, mistä lunta ei muilla auroilla pääse helposti siirtämään.

Keräävä taka-aura voidaan varustella hydraulisella painatuksella. Painatuksen avulla aura pysyy hyvin maassa lumikuorman nostovoimasta huolimatta ja kovaksikin pakkautunut lumi ja polanne irtoavat tehokkaasti.

Minimileveydessään keräävä taka-aura sopii traktorin raideleveyteen, ja leveimmillään työleveys on jopa 400 cm. Leveyttä voidaan säätää helposti kahdella erikseen hydraulisesti säädettävällä sivusiivellä.

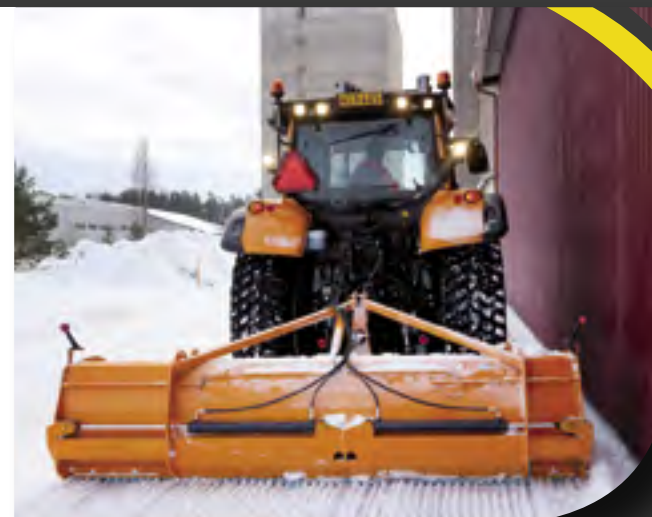
Malli	Leveys cm	Korkeus cm	Työleveys cm	Paino kg
KTA250/400	250	110	250 - 400	1050

Vakiovarusteet

- Tasaterä
- 1/2" pikaliittimet
- Vakiosovitit

Lisävarusteet

- Verkkoterä
- Kumiverkkoterä
- Hammasterä
- Hydraulinen painatus
- LED-huomiovalot



AVOHARJA

6



Malli	Leveys cm	Korkeus cm	Työleveys cm	Lamelli cm	Paino kg
AH200	225	110	200	70	380
AH240	265	110	240	70	400
AH260	285	110	260	70	420
AH300	330	135	300	90	590

Vakiovarusteet

- 1/2" pikaliittimet
- Vakiosovitteet

Lisävarusteet

- Sähköventtiili 6/2
- Tukipyörät taakse
- Vesitys

FMG-avoharja on tarkoitettu erikoisten alueiden ja teiden puhdistukseen. Avoharjalla puhdistat monipuolisesti hiekat, pölyt, lumet, lehdet... Avoharjan kääntö tapahtuu hydraulisyliinterillä, joka mahdollistaa 28 asteen kääntökulman.

Avoharjassa on vapaa kellunta sekä ajo- että sivuttaissuuntaan. Iskunvaimentimet parantavat työmukavuutta ja parantavat työnjälkeä.

MEKAANINEN AVOHARJA



Malli	Leveys cm	Korkeus cm	Työleveys cm	Lamelli cm	Paino kg
AH260MEK	285	115	260	70	560
AH300MEK	315	115	300	70	650
AH360MEK	375	125	360	90	760

Vakiovarusteet

- 1/2" pikaliittimet
- 3-pistesovitteet
- Tukipyörät
- Nivelakseli

FMG-mekaanisella avoharjalla voidaan ajaa molempiin suuntiin ja se sopii erinomaisesti niin hiekan kuin lumenkin harjaukseen.

Mekaaninen avoharja ottaa pyörimisvoimansa etu- tai takavoimanulosotosta, joten harja ei vaadi suurta hydrauliiikan tarvetta ja on siten polttoainetaloudellisempi. Mekaanisen avoharjan voi kiinnittää niin etu- kuin takanostolaitteeseenkin.

Mekaanisessa avoharjassa on vapaa kellunta, joka yhdessä iskunvaimentimien kanssa mahdollistaa tasaisen harjauksen ja hyvän työnjäljen. Harjan kääntö tapahtuu hydraulisyliinterillä, joka mahdollistaa 28 asteen kääntökulman.

Uusi FMG keräävä harjalaite on tarkoitettu päällystettyjen alueiden puhdistukseen. Lisävarusteena saatavien sivuharjojen ansiosta harjaus onnistuu erinomaisesti myös reunakivien ja seinien vierestä.

Keräävään harjalaitteeseen on saatavana lisävarusteena sähköisesti toimiva kastelujärjestelmä, joka estää tehokkaasti harjauksessa syntyvän pölyn muodostumista.

Keräävä harjalaite voidaan kiinnittää traktorin etukuormaimeen sekä pyöräkuormaajiin. Harjalaitteen kiinnitys on uiva, jolloin harja seuraa hyvin harjattavaa pintaa. Pääharjan korkeuden säätö onnistuu helposti harjalaitteen päällä olevista säätökammista. Hyvän runkorakenteen ja muotoilun ansiosta työskentelynäkyvyys on erinomainen.

Malli	Pääharjan työleveys, cm	Sivuharjojen työleveys, cm	Vesisäiliö, l	Roskasäiliö, l	Paino kg
KHL120	120	45	150	400	595
KHL160	160	45	250	550	685
KHL200	200	45	250	750	765

Vakiovarusteet

- 1/2" pikaliittimet
- Vakiosovitit
- 700 mm harjalamellit
- Virtausensäätöventtiili

Lisävarusteet

- Vasen sivuharja, mekaaninen tai hydraulinen
- Oikea sivuharja, mekaaninen tai hydraulinen
- Sähköventtiili 6/2 tai 8/3
- Vesitys



Uusi FMG-kauhaharja on tarkoitettu kovempaan harjaukseen. Irroitettavan huululevyn avulla irroitat ja keräät suuremmat roskat kuten laudanpalaset tai kivenpalaset kauhaan ja harjan avulla harjaat hienomman aineksen kauhaan tehden työljäljistä siistin.

Kauhaharjan painopiste on keräävään harjalaitteeseen verrattuna huomattavasti lähempänä työkonetta, mikä mahdollistaa suuremman kauhaharjan käytön pienemmissäkin koneissa.

Kauhaharjalla pääset harjaamaan aivan seinien läheisyydestä, mikä tekee työljäljistä tarkempaa. Kauhaharja soveltuu erinomaisesti esimerkiksi ruokintapöytien, asfalttirouheiden ja päällystettyjen pihajaluiden puhdistamiseen. Erillisellä hydraulimoottorilla pyörivä harja voidaan nostaa kahdella sylinterillä ylös, jolloin kauhaosaa voidaan käyttää kuormaukseen.

Malli	Leveys cm	Korkeus cm	Työleveys cm	Vesisäiliö l	Lamelli cm	Paino kg
KH200	220	108	200	150	70	690
KH240	260	108	240	150	70	775
KH260	280	108	260	150	70	800

Vakiovarusteet

- 1/2" pikaliittimet
- Vakiosovitit
- 700 mm harjalamellit

Lisävarusteet

- Sähköventtiili 6/2
- Vesitys





FMG-alaterä on suunniteltu yhteistyössä traktorisuunnittelun kanssa, näin on varmistettu paras mahdollinen yhteensopivuus, käytön helppous, tehokkuus ja luotettavuus.

Alaterä on erinomainen ja monikäyttöinen työlaite. Voit käyttää alaterää kesällä teiden kunnostukseen ja talvella erityisesti polanteen poistoon.

Peruutusautomaatiikka nostaa terän ylös kun peruutusvaihte laitetaan päälle ja laskeutuu alas kun vaihte siirretään eteen. Vakiopainatus huolehtii automaattisesti terän oikeasta painatuksesta ja se on ohjelmoitavissa käyttäjälle sopivaksi. Terän luovutuskulma on 16-20 astetta riippuen traktorin rengastuksesta.

Malli	Kuljetusleveys, cm	Työleveys lisäsiivillä, cm	Lisäsiivet, cm	Paino kg
ATN305	256	239-310	30	870
ATT305	253	235-310	30	900
ATT330	275	262-339	30	900
ATN305VD	256	239-310	30	900
ATT305VD	253	235-310	30	900

Vakiovarusteet

- Tasaterä
- Dynamic-joystick
- Hydraulikkaventtiilistö
- Vakiopainatus
- Peruutusautomaatiikka
- Portaaton liikenopeuden säätö

Lisävarusteet

- Verkkoterä
- Tappiterä
- Alaterän asennus tehtaalla
- Lisäsiivet (vasen + oikea)



Alaterän rungon ja siipien materiaalina käytetään erikoislujuutta rakenneterästä, RAEX 690 optim. minkä vuoksi kestävyys on taattu ammattikäytössä suurten painojen ja hevosvoimien kanssa.

Alaterä toimii omalla sähköohjatulla loholla, johon on saatavana liikenopeuden portaaton säätö. Tällöin traktorin oma hydraulikka jää kokonaan muuhun käyttöön.

FMG-raspi on ammattikäyttöön suunniteltu takanostolaitteeseen kiinnitettävä työlaite, jolla irrotat polannetta ja tasaat sekä karhennat kevyesti tiet ja piha-alueet niin kesällä kuin talvellakin.

Raspilla voit poistaa polannetta tehokkaasti sekä ehkäiset polanteen ja liukkauden synnyn aina aurauksen yhteydessä. Hydraulinen painatus mahdollistaa traktorin painon siirtämisen terälle, jolloin talvikäytössä polanne ja kovaksi pakkautunut lumi irtoavat tehokkaasti, sekä kesäkäytössä terä pureutuu tehokkaasti kovaankin maahan.

Nerokkaan hydraulisen painatuksen, säädettävän työpaineen sekä negatiivisen ottokulman ansiosta raspi ei tärise kovallakaan pinnalla. Työkorkeus on kannatinpyörien kanssa tarkasti säädettävissä ja lisävarusteena saatavilla kallistussylinterillä voit säädellä raspin kaltevuutta tarpeen mukaan.

Malli	Leveys cm	Korkeus cm	Jatkosiipi, cm	Työleveys, cm	Paino kg
RAP245	245	60	25	215 - 245 (289*)	640
RAP275	275	60	25	245 - 275 (319*)	650
RAP300	300	60	25	270 - 300 (346*)	680

Vakiovarusteet

- Tasaterä
- 1/2" pikaliittimet
- Hydraulinen painatus
- 3-pistesovitteet taakse

Lisävarusteet

- Verkkoterä
- Tappiterä
- Jatkosiivet
- Kallistussylinteri(t)



FMG Tielana on erinomainen ratkaisu suomalaisten teiden kunnossapitoon. Tielanassa on neljä ottavaa terää, jotka voidaan varustaa tasa- tai tappiterällä*. Kivihara on varusteltu hammasterällä ja siinä on säädettävät pyörät sekä iskunvaimentimet, joiden avulla saadaan tasainen pinta. Tielanan takapyörät kattavat koko lanan leveyden tiivistäen lanatun pinnan ja estäen tienpinnan kuivumista, pölyämistä ja irtosoran muodostumista.

Tielanan kaltevuutta voidaan säätää, jolloin tien profiilia saadaan muokattua tarpeen mukaan. Samoin tielanan etu- ja takapäin korkeutta voidaan säätää erikseen. Lisävarusteena saatava hydraulisesti kääntyvä nivelaisa helpottaa huomattavasti liikkumista pitkän tielanan kanssa risteysalueilla ja jyrkissä käännoksissä.

Tielana vaatii ilman lisäsiipeä kolme hydraulikalohkoa ja lisäsiivellä neljä.

Malli	Työleveys, cm	Työleveys lisäsiivellä, cm	Pituus cm	Paino kg	Kiinnitys
TLN410	305	350	728	4150	Vetokoukku
TLN430	305	350	848	4350	Vetokoukku

Vakiovarusteet

- Tasaterä
- 1/2" pikaliittimet
- Taka- ja huomiovalosarja

Lisävarusteet

- Tappiterä
- Lisäsiipi
- Nivelaisa



YLEISKAUHA



Malli	Leveys cm	Korkeus cm	Tilavuus l	Paino kg
YK07	165	85	705	220
YK08	185	85	790	240
YK12	215	85	1160	350

Vakiosovitteet

Euro, VL, Trima, Isme, Pikavik

FMG-yleiskauhat ovat tarkoitettu hiekan, lumen ja erilaisten materiaalien käsittelyyn ja kuormaukseen. Korkealaatuisesta teräksestä valmistetut yleiskauhat soveltuvat kovaan ammattikäyttöön.

Yleiskauhoja on saatavana kaikilla yleisimmillä sovitteilla.

SORAKAUHA



Malli	Leveys cm	Korkeus cm	Tilavuus l	Paino kg
SK05	125	85	540	180
SK06	155	85	660	210
SK09	215	85	1110	340

Vakiosovitteet

Euro, VL, Trima, Isme, Pikavik

FMG-sorakauhat ovat tarkoitettu kovaan ammattikäyttöön ja ne ovat tehty korkealaatuisesta ja kestävästä teräksestä.

Sorakauhoja on saatavana kaikilla yleisimmillä sovitteilla.

LUMIKAUHA



Malli	Leveys cm	Korkeus cm	Tilavuus l	Paino kg
LK12	225	99	975	275
LK14	235	104	1270	315
LK20	245	112	1720	440

Vakiosovitteet

Euro, VL, Trima, Isme, Pikavik

FMG-lumikauhat ovat tarkoitettu kovaan ammattikäyttöön. Korkealaatuisesta teräksestä valmistetut lumikauhat kestävät kovaakin käyttöä.

Lumikauhoja on saatavana kaikilla yleisimmillä sovitteilla.

FMG-siipilumikauha on tarkoitettu piha-alueiden, jalkakäytävien ja kulkuteiden puhtaanapitoon. Siipilumikauhalla voidaan myös kätevästi siirtää tai kuormata lunta kasalle tai suoraan perävaunuun.

Siipilumikauha on yhdistelmä keräävästä aurasta ja kauhasta. Siivet auki käännettynä siipilumikauhalla voidaan tehokkaasti ja nopeasti kerätä lumet pois ja siivet taakse käännettynä siipilumikauhalla voidaan tehdä sama työ kuin lumikauhalla.

Malli	Leveys cm	Tilavuus l	Työleveys cm	Wing Leveys cm	Paino kg
SLK10	204	1000	204-370	84	530
SLK15	246	1600	246-408	84	555
SLK20	260	2000	260-426	84	580

Vakiovarusteet

- Tasaterät siipiin
- 1/2" pikaliittimet
- Vakiosovitteet

Lisävarusteet

- Verkkoterät siipiin
- Verkkoterä kauhan huulilevyyn
- Hammasterä kauhan huulilevyyn
- Sähköventtiili 6/2
- Paineakku



FMG-hiekoituskauha on tarkoitettu pihojen ja katujen hiekoitukseen. Hiekoituskauha on saatavana myös murska-akselilla.

Hiekoituskauha toimii hydraulimootorilla, jonka pyörimisnopeutta voidaan säätää portaattomasti ja levitettävän hiekan määrää on helppo säädellä.

Hiekoituskauhaa on saatavana kaikilla yleisimmillä sovitteilla.

Malli	Leveys cm	Korkeus cm	Tilavuus l	Työleveys cm	Paino kg
HK05 HKM05*	175	75	500	148	370 415*
HK07 HKM07*	195	85	700	168	440 490*
HK10 HKM10*	215	100	1000	188	510 560*
HK15 HKM15*	255	100	1500	228	610 675*
HK20 HKM20*	255	130	2000	228	770 835*

Vakiovarusteet

- 1/2" pikaliittimet
- Vakiosovitteet
- Painekompensoitu virtauksensäästöventtiili

Lisävarusteet

- Työsylinteri

* murska-akselilla



FMG seulakauhat ovat tarkoitettu traktoreihin, kaivinkoneisiin ja pyöräkoneisiin. Seulakauhoilla käsittelet ja seulot monipuolisesti erilaisia materiaaleja hiekkamateriaaleista, turpeisiin ja multiin.

Seulontaterät ovat sijoitettu päällekkäin, mikä estää kivien ja muiden kovien esineiden pääsyn vaurioittamaan seulontasylintereitä ja tämä parantaa seulakauhan kulutuskestävyyttä. Seulakauhoja on 8 eri kokoluokkaa 600 litrasta 4000 litraan.

Malli	Terätyyppi	Tilavuus
KK06S	Seulaterä	0,6 m³
KK10S	Seulaterä	1,0 m³
KK15S	Seulaterä	1,5 m³
KK15M	Murskaterä	1,5 m³
KK20S	Seulaterä	2,0 m³
KK20M	Murskaterä	2,0 m³
PK06S	Seulaterä	0,6 m³
PK12S	Seulaterä	1,2 m³

Vakiovarusteet

- 1/2" pikaliittimet
- Vakiosovitteet

Malli	Terätyyppi	Tilavuus
PK12M	Murskaterä	1,2 m³
PK20S	Seulaterä	2,0 m³
PK20M	Murskaterä	2,0 m³
PK25S	Seulaterä	2,5 m³
PK25M	Murskaterä	2,5 m³
PK30S	Seulaterä	3,0 m³
PK30M	Murskaterä	3,0 m³
PK40S	Seulaterä	4,0 m³
PK40M	Murskaterä	4,0 m³

KK= kaivinkoneet
PK= traktorit ja pyöräkuormaimet



TRUKKIPIIKIT



Malli	Leveys mm	Kantavuus kg	Paino kg
TP1500	1500	1500	180
TP2500	1500	2500	200
TPH1500*	1500	1500	220
TPH2500*	1500	2500	240
TPH3500*	1500	3500	360

Vakiosovitteet
Euro, VL, Trima, Isme, Pikavik

FMG trukkipiikit soveltuvat erikokoisten ja painoisten lavojen nostoon. Turkkipiikkejä on saatavana mekaanisesti tai hydraulisesti* siirtyvillä piikeillä. Hydraulisesti siirrettävät piikit helpottavat työntekoa ja tekevät työstä mielekkäämpää.

Trukkipiikkejä on saatavana kaikilla yleisimmillä sovitteilla.

12

PAALIPIHdit



Malli	Max. paalin halkaisija mm	Max. paalin paino kg	Paino, kg
PP	1600	1000	250

Vakiosovitteet
Euro, VL, Trima, Isme, Pikavik

FMG paalipihdit soveltuvat pyöröpaalien käsittelyyn. Paalin maksimihalkaisija on 1600mm ja maksimi paalin paino 1000kg.

LAMPPUHARJA



Malli	Työleveys cm	Pituus cm	Max. valotolpan korkeus cm	Max. valotolpan leveys cm	Paino, kg
LH280	280	280	58	53	800

Vakiovarusteet

- Tasaterä
- 1/2" pikaliittimet
- 3-pistesovitteet
- Tukipyörät

FMG lamppuharja on suunniteltu lentokenttien kiitoratojen reunavalojen puhdistamiseen lumesta. Lamppuharjalla ajetaan lamppurivin keskellä. Pääsiiven avulla lumi aurataan kärkiauran tavoin lamppujen välissä pois. Valon lähelle tultaessa pääsiiven kärkiosa voidaan hydraulisesti siirtää sivuun ja lamppuharja ajetaan lampun päälle, jolloin pääsiiven takana sijaitsevat kaksi harjaa puhdistavat lampun lumesta ja heittävät lumen sivulle. Harjauksen jälkeen laitteen taaimmaisiet siivet heittävät harjatun lumen sivuille edelleen aurausta varten. Harjauksen jälkeen pääsiivet siirretään takaisin auras asentoon lamppujen välisen matkan ajaksi.

FMG-keulapumppu on täydellinen kumppani metsätraktoriin, kiinteistötraktoriin ja pieniin traktoreihin, joissa oma hydrauliiikan tuotto ei riitä. Keulapumpulla säästät merkittävästi polttoainekuluissa ja työnteko on mielekkäämpää.

Keulapumppuja on saatavana nykyisten mallien lisäksi myös Valtran vanhempiin malleihin. Tässä tapauksessa sovitukset on aina tarkistettava tehtaalta samoin kuin etukuormaimen kanssa.

Malli	Paino kg	Tuotto (l/min)	Paine bar	Tilavuus l	Pumppu
KPPA	260	142 / 2000 rpm 163 / 2300 rpm	Max. 250	103	Rexroth 71
KPPN	290	142 / 2000 rpm 163 / 2300 rpm	Max. 250	105	Rexroth 71
KPPN-Kawa	290	160 / 2000 rpm 184 / 2300 rpm	Max. 320	105	Kawasaki 80
KPPT	395	142 / 2000 rpm 163 / 2300 rpm	Max. 250	105	Rexroth 71

Vakiovarusteet

- Säiliö
- Pumppu
- Suodatin
- Nivelakseli

Lisävarusteet

- Keulapumpun asennus tehtaalla
- Letkusarja nosturikäyttöön
- Harjahydrauliikka



FMG-ruuvilinko on erityisesti suunniteltu urakointikäyttöön. Ruuvilinko on eteen- ja taaksepäin ajettava ja ajosuunnan vaihto tapahtuu hydraulisesti traktorin ohjaamosta muutamassa sekunnissa hydraulisesti muutamassa sekunnissa.

Ruuvilingon syöttöruuvi linkoaa tehokkaasti niin jäisen kuin suojaisenkin lumen ja syöttöruuvien keskellä samalla akselilla olevat heittosiivet heittävät lumen tehokkaasti heittotorven kautta pois. Torven lippaa, kuten myös kääntöä säädetään hydraulisesti, jolloin lumen suuntaa ja heiton pituutta voidaan säätää vaivatta. Jatkotorven avulla lumi voidaan lingota suoraan esimerkiksi perävaunun lavalle.

Ruuvilingon pyörimys tapahtuu 1000r/min voimanulosotolla. Voima siirtyy mekaanisesti kulmavaihteen, akselin ja ketjuvälityksen kautta syöttöruuville.

Malli	Leveys, cm	Työleveys, cm	Paino, kg
RL250	260	260	1100

Vakiovarusteet

- Tasaterä
- 1/2" pikaliittimet
- 3-pistesovitteet
- Eteen- ja taaksepäin ajettava
- Hydraulinen heittotorven ja heittolipan säätö

Lisävarusteet

- Verkkoterä
- Jatkotorvi
- Nivelakseli



KOUKKULAVAPERÄVAUNU



Malli	KLK 16/21	KLK 18/23
Leveys, mm	2500	2500
Max. kippauskulma	60	58
Max. lavan pituus, mm	4000 – 5850	4000 – 6500
Renkaat	550-700/ 22,5	550-700/ 22,5
Koukun korkeus maasta (min), mm	800	800
Lavan korkeus maasta, mm	1250	1250
Jarrut	Etuakseli	Etuakseli
Max. hydraulikkaöljyn tarve, l	11	11

Lisävarusteet

- Lisäjarrut taka-akselille
- Perälautahydrauliikka
- Rengasvaihtoehdot
- Sähköhydrauliikka
- Lavavaihtoehdot
- Lokasuojat
- Varustelaatikko

Lisävarusteet

- Sähköhydrauliikka
- Lavavaihtoehdot
- Lokasuojat
- Varustelaatikko

Magnum 18

Malli	Magnum 18
Paino, kg	5200
Pituus, mm	7600
Leveys, mm	2600
Aisapaino, ilman kuormaa, kg	330 – 910
Aisapaino max. kuormalla, kg	2630 – 5070
Telipaino, ilman kuormaa, kg	4870 – 4290
Telipaino, max. kuormalla, kg	20 570 – 18 130
Max kapasiteetti, kg	18 000
Max. Kippauskulma	60
Max. lavan tilavuus	12m ³
Max. Hydraulikaöljyn tarve kipissä	42,6

Vakiovarusteet

- Alliance 550/60-22,5 renkaat
- Jarrut etupyörissä
- 12m³ soralava
- Hydraulinen perälauta
- Hydraulisesti siirtyvä teli

Lisävarusteet

- Tieliikennepaketti (RoadPack)
- useita eri rengasvaihtoehdot

Magnum 18

Paino, kg	5200
Pituus, mm	7600
Leveys, mm	2600
Aisapaino, ilman kuormaa, kg	330 – 910
Aisapaino max. kuormalla, kg	2630 – 5070
Telipaino, ilman kuormaa, kg	4870 – 4290
Telipaino, max. kuormalla, kg	20 570 – 18 130
Max kapasiteetti, kg	18 000
Max. Kippauskulma	60
Max. lavan tilavuus	12m ³
Max. Hydraulikaöljyn tarve kipissä	42,6

Vakiovarusteet

- Alliance 550/60-22,5 renkaat
- Jarrut etupyörissä
- 12m³ soralava
- Hydraulinen perälauta
- Hydraulisesti siirtyvä teli

Lisävarusteet

- Tieliikennepaketti (RoadPack)
- useita eri rengasvaihtoehdot

MAGNUM 18 -PERÄVAUNU



FMG-koukkulavaperävaunulla voidaan kuljettaa mm. lunta, maata ja viljaa. Lisäksi sitä voidaan käyttää työkonien lavettina, vesisäiliönä ja hiekoituksessa. Koukkulavakärry on erittäin monikäyttöinen, koska sitä voidaan käyttää kaikkien standardien mukaisten vaihtolavojen kanssa ja Suomessa standardi on sama kuin kuorma-autoissa..

FMG koukkulavaperävaunuissa on patentoitu kippaus- ja lavanvaihtotoimintojen lukitusjärjestelmä. Toiminnon vaihto käy kätevästi ohjaamosta sähköisen ohjauksen avulla. Uusi nerokas systeemi vähentää kippaukseen tarvittavaa öljymäärää merkittävästi verrattuna vastaavan tehoisiin ratkaisuihin. Lavan vaihto tapahtuu tukevalla koukulla. Perävaunun rungon kantavuudet ovat 16 ja 18 tonnia ja suurimmat kokonaispainot 21 ja 23 tonnia. Koukkulavaperävaunuja voidaan varustaa 8, 9 ja jopa 12 kuution soralavoja, 20, 22 ja 24 kuution lumi- ja viljalavoja sekä 6 metrin pituisia konelavetteja.

Koukkulavaperävaunu on monipuolinen ja kustannustehokas ratkaisu erilaisiin käyttötärpeisiin. Vaunujen suosio on nyt voimakkaassa kasvussa urakoinnin lisäksi myös maatalouskäytössä.

FMG Magnum 18-perävaunu on kehitetty vaatimaan ammattikäyttöön täyttäen liikennetraktoria koskevan lainsäädännön asettamat vaatimukset. Vaunu on myös saatavana maatalousversiona.

Perävaunun teliä voidaan liikutella hydraulisesti 700 mm, mikä mahdollistaa aisapainon muuttamisen. Tämä parantaa merkittävästi ajo-ominaisuuksia ja keventää traktorin vetokoukkuun kohdistuvaa painoa. Kipattaessa teli taka-asennossa vaunu on huomattavasti vakaampi, samoin siirtoajo telin ollessa etuasennossa on miellyttävää ja tasaista.

Vakiovarusteisiin kuuluu: Alliance 550/60-22,5 renkaat, jarrut etupyörissä, 12m³ soralava, hydraulinen perälauta ja hydraulisesti siirtyvä teli. Vakioväriyksellä runko on harmaa, lava punainen ja vanteet hopeiset. Lava on saatavana myös muilla väriyksillä.

Lisäksi vaunu voidaan varustaa tieliikennepaketilla (RoadPack), useilla eri rengasvaihtoehdoilla aina kokoon 710/45-22,5 asti.

YLEISIMMÄT VARUSTEVAIHTOEHDOT FMG-TUOTTEISIIN

TERÄVAIHTOEHDOT



Tasaterä (vakio)
10 tai 12 mm

Verkkoterä

- 9 tai 11 mm
- Vähentää hiekoituskuluja ja liukastumisriskiä
- Saatavana myös kumitettuna
Hijainen ja kestävä
Siisti työjälki
- Aurat, kauhat, lanat, ruuvilinko

Kumiterä

- Erityisesti loskan auraukseen
- Alueaurat

Kovametalliterä

- Kestävä
- Alueaurat ja perhosaurat

Hammasterä

- Työjälki karhea, mutta turvallinen
- Vähentää hiekoituskuluja ja liukastumisriskiä
- Tehokas polanteen poistossa
- Keräävä aurat ja siipilumikauhat

Tappiterä

- Kestää jopa 10 kertaa normaalia terää pidempään
- Suuri pintapaine
- Erinomainen lumen ja polanteen irroituskyky talvella
- Erinomainen sorateiden hoidossa kesällä
- Raspit, alaterät, tietlanat



SOVITTEET

FMG-työkalut voidaan varustella kaikilla yleisimmillä traktori- ja pyöräkonesovitteilla

Vakiosovitteet auroihin:

- Euro, 3-piste, VL, Trima, Isme, Pikavik

Vakiosovitteet kauhoihin

- Euro, VL, Trima, Isme, Pikavik

Muut sovitteet:

- Kramer 380/480, 680
- Volvo L20, L30, L40, BM
- Pikku Gjerstad, Kunta500, Pehtoori
- Jne.

HYDRAULIIKKA

Paineakku

- Korvaa vapaan paluun
- Lisää työturvallisuutta

Sähköventtiili 6/2

- Korvaa yhden hydraulikkalohkon
- Vähemmän pikaliittimiä

Sähköventtiili 8/3

- Korvaa kaksi hydraulikkalohkon
- Vähemmän pikaliittimiä

Hydraulinen painatus

- Erinomainen lumen ja polanteen poistossa
- Raspit (vakio)
- Keräävä taka-aura (lisävaruste)

LED-huomiovalot

- Lisäävät työturvallisuutta
- Aurat

Hyvä asiakas,

FMG on valmistanut traktorikäyttöisiä työlaitteita tien- ja kiinteistöhoitoon jo yli 22 vuotta pääosin ROTE - tuotemerkillä. Vuonna 2010 yhtiön toimintaa lähdettiin kehittämään voimakkaasti ja yhtiön uudeksi tuotemerkiksi otettiin FMG ajatellen laajenevaa kansainvälistä toimintaa sekä muutoksia yhtiön rakenteessa. Pitkä ja menestyksellinen yhteistyö suomalaisen traktorinvalmistajan Valmetin ja Valtran kanssa on muovannut yhtiön tuotteet hyvin soveltuviksi edellä mainittuihin traktoreihin, samoin tuotekehityksen ensisijaisena lähtökohdana on aina ollut paras mahdollinen soveltuvuus traktorikäyttöön.

Toisena tuotekehityksen tavoitteena on ollut mahdollisimman kestävä ja kevyt tuote, jolloin käsiteltävyyks kaikien kokoisilla peruskoneilla olisi parhaimmillaan. Tuotteidemme ylivoimaisesti suurin markkina-alue on tienhoito ja kunnossapito, joskin viime vuosina tuotteitamme on myyty paljon myös suurmaatalouteen sekä traktorikuljetukseen.

FMG on tunnettu laajasta talvituotevalikoimasta erilaisine auroineen aina polanteen poistolaitteisiin saakka. Kesäisten teiden kunnostus on kuitenkin lisääntynyt tuotteillamme selvästi ja tästä ovat hyvinä esimerkkeinä alaterän ja uuden järeän tielanan kasvava kysyntä. Järeiden perävau- nujen valmistus on meille uusin alue ja erityisesti koukkulavavaunujen kysyntä näyttää olevan selvässä kasvussa, johtuen niiden monipuolisista käyttömahdollisuuksista.

Tärkein arvomme on lupauksen pitäminen asiakkaille ja yhteistyökumppaneille. Tämän me haluamme tehdä yhdessä koko FMG henkilökunnan voimin. Haluamme niin ikään ymmärtää paremmin asiakkaidemme käytännön tarpeet, nekin yhdessä, että voisimme kaikissa vaiheissa tehdä asioita oikein parantaaksemme asiakaspalvelua. Näitä asioita toteutamme käytännössä säännöllisillä asiaksvierailuilla ja koeajoilla.

Hyvä asiakas, toivomme uuden esitteen antavan sinulle tarvitsemaasi tietoa tuotteistamme ja lisätietoa voit kysyä joko meiltä tai suoraan lähimmältä Valtra myyjältäsi. Meidän tavoitteemme on kehittää tuotteitamme sekä palveluamme ja tästä syystä tarvitsemme arvokkaita kommenttejasi ja läheistä yhteistyötä.

Toivon sinulle menestystä FMG tuotteiden kanssa!

Markku Lappalainen
Toimitusjohtaja
FMG

Kysy lisää!

FMG-tuotteiden jälleenmyyjä:

Valtra Oy Ab

Lähimmän Valtra-myyjän yhteystiedot

saat numerosta **020 45 501** tai **www.valtra.fi**

© Copyright Farm Machinery Group 2011. Kaikki oikeudet muutoksiin pidätetään.